

Wisteria Lane

Deze maand regent het lange trossen blauwe bloemen in de tuin van ontwerper Marijn Vereijken; niet het enige piekmoment van deze stadsoase van slechts 60 m²!



FOTOGRAFIE: HANNEKE REIJBOEK, TEKST: MARIËTTE LAAN

Wisteria floribunda 'Multijuga' (voorheen 'Macrobotrys') bloeit violetblauw en heeft de langste bloemtrossen van alle wisteria-soorten.

**‘Ik houd ervan om
in het groen te zitten’**

XXXXX xxx xxxx xxxx xx
xxxxx xxxxxx
xxxxx xxxx xxxxx xxxxxxxxxxxx



I

In mei is de tuin op z'n mooist. Dan bloeit de wisteria een maand lang en vallen de trossen blauwe bloemen in spectaculaire aantallen langs de pergola en de stalen trap naar beneden. 'Een feest van draperie,' aldus Marijn Vereijken (52), bewoner en ontwerper van deze kleine - 60 m² - stadsoase. Marijn en zijn vrouw Inge verhuisden **XX** jaar geleden naar een woon-werkpand in een nieuwbouwwijk in Lent. Beneden is het eigen bedrijf van Vereijken gevestigd, Het Buitenland, bureau voor tuinen en landschapsarchitectuur. De woonverdieping is een etage hoger.

Waden door het groen

Het mag dan gaan om maar zestig vierkante meter, de tuin oogt verbazingwekkend ruimtelijk. Marijn: 'Mensen die hier voor het eerste komen zijn vaak verrast dat zo'n postzegel zo'n rijkdom aan werelden herbergt.' De sleutel tot dit geheim? 'In een kleine tuin moet je niet te veel willen. Ik heb goed nagedacht over het ontwerp. Het moest tenslotte ook mijn visitekaartje worden. We wilden een groene, jungle-achtige tuin.' Als basis koos hij voor een aaneenschakeling van rechthoeken met losse, weelderige beplanting. Door de herhaling van vakken is de minimale ruimte maximaal benut. Zo loop je bijvoorbeeld vanuit het kantoor over de stapstenen die in een bed van pachysandra liggen, tussen de struiken hortensia en de hoge bamboe door naar het centrale terras (Marijn: 'Je



Over de ontwerper

Na een studie bosbouw in Wageningen begon Marijn Vereijken een biologische bakkerij. Op zesendertigjarige leeftijd besloot hij het roer om te gooien na een bezoek aan de Japanse wandeltuin in Wijchen. Hij ging opnieuw naar Wageningen, maar nu voor een

studie landschapsarchitectuur in de avonduren. Overdag vormden zijn banen bij een hovenier (aanleg), architectenbureau (ontwerp) en bij de Japanse wandeltuin (onderhoud) een belangrijke leerschool. Inmiddels heeft hij verschillende prijzen gewonnen met zijn ontwerpen, runt alweer negen jaar zijn eigen bedrijf Het Buitenland en geeft het hele jaar door workshops 'Ontwerp je eigen tuin'.

Meer informatie over het werk en de workshops van Marijn Vereijken vind je op www.hetbuitenland.nl. Adres: Vrouwe Udasingel 220, Lent, 024 – 357 89 76.

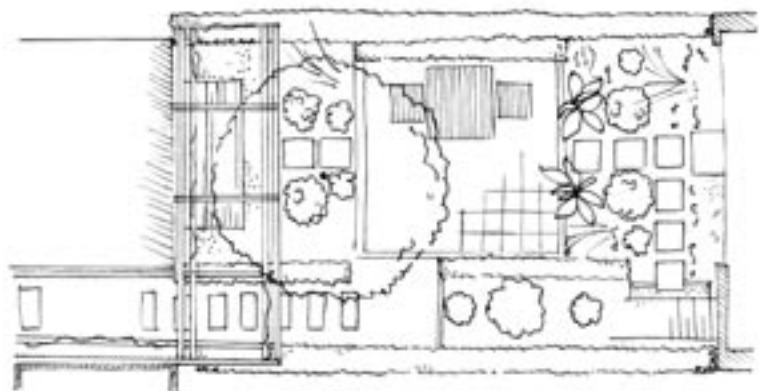


XXXXXXXX XXXXXX XXXXXXXX XXXXXXXXXXXXXXXXXXXX
 XXXX XXX XXXXXXXXXXX XXXXXX XXXXXXXXXXXX

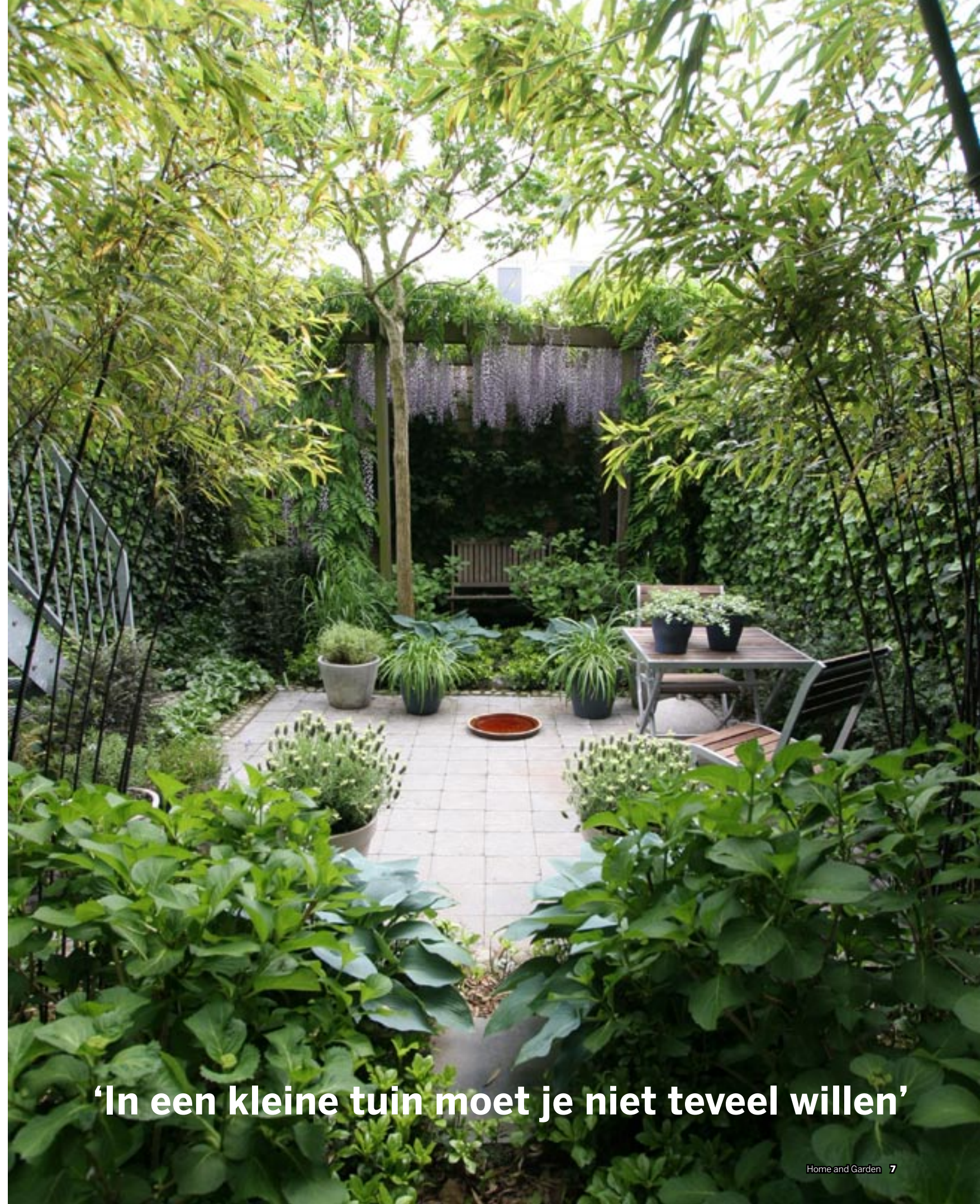
waadt als het ware door het groen”), waarachter een rechthoek ligt met dezelfde beplanting van bamboe, hortensia en pachysandra. Weer dáárachter staat een bank in een vak met split onder de pergola met wisteria, waarmee ook de stalen trap voorin de tuin is begroeid. ‘Door de herhaling voor- en achterin de tuin zorg je voor samenhang en creëer je lengte en diepte.’ Ook het Belgisch hardsteen waarmee de vloer van het kantoor is betegeld, komt terug op de terrassen. Bijkomend voordeel daarvan is dat binnen en buiten een geheel lijken te vormen. In de winter is de aanblik van de tuin nog steeds bijzonder: silhouetten van uitgebloeide hortensia tussen de coulissen van wintergroene hagen van taxus en hedera en metershoge bamboe.

Zonneterras

Een ander piekmoment doet zich voor in juni als de koelreuteria paniculata bloeit met grote, gele bloemen in de kroon. ‘Ik heb juist voor die boom gekozen omdat hij door de seizoenen heen mooi blijft. Hij bedekt bijna de hele tuin, is een natuurlijke parasol, maar geeft niet te veel schaduw. Dankzij het geveerde blad blijft hij heel transparant. Het licht- en schaduwspel is fantastisch en bovendien werkt hij als verlenging van onze balkontuin.’ Als het vroeg in het voorjaar in de tuin nog te koud is, kan er op het terras van de eerste verdieping al uitgebreid van de zon worden genoten. Bamboe uit de tuin piept er inmiddels over de balustrade. Daarnaast staan er bakken met bamboe, eucalyptusboompjes, vierkant gesnoeide buxus en elk jaar een andere seizoenbloeiër in blauw



of grijs, de favoriete kleur van Marijn en Inge. De blauwe regen wordt over de reling van het terras via de stalen trap naar beneden geleid en versierd ook de pergola achter in de tuin. Onderaan de trap is tussen twee hagen in een gang met stapstenen gecreëerd, die mede door het herhalen van materialen en beplanting, de lengte van de tuin maximaal accentueert.



‘In een kleine tuin moet je niet teveel willen’